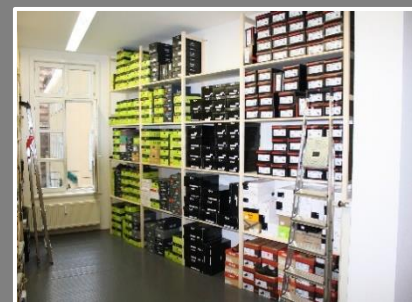
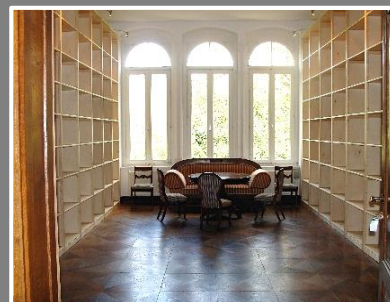


Massivholz-Regaleinrichtungen für Lager - Archiv - Büro - Laden und Wohnung.

hergestellt in Deutschland
Qualität zu günstigen Preisen

EVHD



CASINIA

Regalsystem FLEXIA50

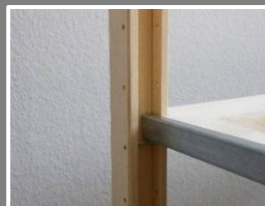
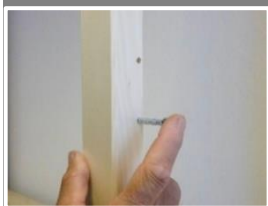
PREISLISTE 2026 gültig ab 01.06.2026

Preise in € zuzüglich gesetzlicher Mehrwertsteuer, unfrei ab Werk/Lager

Druckfehler und technische Änderungen vorbehalten. Maßangaben in cm.

keine Mindestbestellmenge.

Wir verarbeiten ausschließlich Fichtenholz aus Deutschland nach PEFC Zertifizierung



Ständerhöhen:

89 cm
149cm
189cm
209cm
229cm
249cm
259cm
289cm

Ständertiefen:

22cm
30cm
40cm
50cm
60cm
70cm

Fachboden Breite:

40cm
50cm
60cm
70cm
80cm
90cm
100cm
110cm
120cm

Fachboden Tiefe:

22cm
30cm
40cm
50cm
60cm
70cm

Gerne fertigen wir Ständerhöhen und Fachbodenlängen nach Ihren Vorgaben

Ständer offen

Profil 45x35mm beidseitig anbaubar

Höhe	Tiefe	roh	lackiert
79	22	16,94	22,87
89	30	17,21	23,24
	40	17,55	23,69
	50	18,01	24,31
	60	18,51	24,99
	70	19,18	25,89
149	22	24,60	33,21
	30	24,87	33,58
	40	25,15	33,95
	50	25,63	34,60
	60	26,44	35,70
	70	27,06	36,54
189	22	27,03	36,49
	30	27,84	37,58
	40	28,17	38,03
	50	28,61	38,62
	60	29,69	40,08
	70	30,75	41,51
209	22	30,46	41,13
	30	31,41	42,40
	40	31,83	42,98
	50	32,18	43,45
	60	33,75	45,57
	70	35,31	47,67
219	22	32,68	44,12
229	30	33,39	45,08
	40	33,85	45,70
	50	34,28	46,27
	60	35,38	47,77
	70	36,32	49,03
249	22	34,42	46,47
	30	34,86	47,06
	40	35,33	47,70
	50	35,81	48,34
	60	36,53	49,32
	70	37,31	50,37
259	22	38,37	51,80
	30	38,90	52,51
	40	39,43	53,23
	50	40,17	54,22
	60	41,13	55,52
	70	42,06	56,78
289	22	42,46	57,32
	30	42,88	57,89
	40	43,40	58,60
	50	44,38	59,91
	60	45,72	61,72
	70	46,79	63,17

EVHD



Ständer mit Sperrholzfüllung

Profil 50x35mm beidseitig anbaubar

Höhe	Tiefe	roh	lackiert
79	22	29,09	39,28
89	30	29,56	39,90
	40	30,15	40,71
	50	30,93	41,75
	60	31,78	42,91
	70	32,97	44,51
149	22	42,28	57,08
	30	42,74	57,71
	40	43,19	58,31
	50	44,00	59,40
	60	45,41	61,30
	70	46,52	62,80
189	22	46,42	62,67
	30	47,83	64,57
	40	48,36	65,29
	50	49,15	66,35
	60	51,00	68,85
	70	52,85	71,34
209	22	52,32	70,64
	30	53,98	72,87
	40	54,69	73,83
	50	55,30	74,65
	60	57,96	78,25
	70	60,65	81,88
219	22	56,15	75,80
229	30	57,38	77,46
	40	58,14	78,49
	50	58,87	79,48
	60	60,79	82,07
	70	62,39	84,22
249	22	59,10	79,78
	30	59,88	80,84
	40	60,75	82,02
	50	61,50	83,03
	60	62,73	84,69
	70	64,12	86,56
259	22	65,92	89,00
	30	66,83	90,22
	40	67,74	91,45
	50	69,01	93,17
	60	70,64	95,37
	70	72,24	97,52
289	22	72,94	98,46
	30	73,64	99,42
	40	74,57	100,66
	50	76,26	102,95
	60	78,55	106,05
	70	80,37	108,50

Fachböden

ca. 20mm dick mit seitlichen Schienen
incl. Bodenträger

EVHD

Sockel Stabilisierung

Breite	Tiefe	roh	lackiert
40	22	12,82	17,30
50	30	13,40	18,09
	40	17,36	23,44
	50	19,79	26,72
	60	24,27	32,77
	70	26,43	35,68
60	22	16,58	22,38
	30	17,40	23,49
	40	21,60	29,16
	50	24,40	32,94
	60	26,52	35,80
	70	28,77	38,84
70	22	16,58	22,38
	30	17,40	23,49
	40	21,60	29,16
	50	24,40	32,94
	60	26,52	35,80
	70	28,77	38,84
80	22	18,62	25,14
	30	18,92	25,54
	40	23,76	32,08
	50	30,18	40,74
	60	31,54	42,57
	70	33,52	45,25
90	22	23,66	31,95
	30	24,36	32,89
	40	28,62	38,64
	50	33,72	45,52
	60	36,87	49,77
	70	39,78	53,70
100	22	23,66	31,95
	30	24,36	32,89
	40	28,62	38,64
	50	33,72	45,52
	60	36,87	49,77
	70	39,78	53,70
110	22	25,05	33,81
	30	27,71	37,41
	40	33,32	44,98
	50	37,44	50,54
	60	39,57	53,42
	70	46,18	62,35



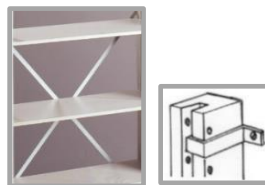
Breite	Tiefe	roh	lackiert
120	22	25,05	33,81
	30	27,71	37,41
	40	33,32	44,98
	50	37,44	50,54
	60	39,57	53,42
	70	46,18	62,35

Sockel ca. 6cm hoch mit Beschlag

Breite	roh	lackiert
50	5,82	7,85
60	6,51	8,79
70	6,51	8,79
80	6,73	9,08
90	7,86	10,61
100	8,01	10,81
110	8,52	11,50
120	8,52	11,50

Stabilisierung

Schere	25,10
Wandklammer	5,37
Rückwände Sperrholz	
qm roh	41,66
qm eins.lackiert	-- 56,25



Fachbodenbelastung bei gleichmäßig verteilter Last

Tiefe	Breite			
	50	80	100	120
30	160	140	110	75
40	170	150	140	100
50/60	175	170	160	130
70	180	130	120	110



hergestellt in Deutschland
Stecksystem -optimale Raumausnutzung
einfache Montage - vielseitig - stabil -
funktionell - zeitlos - ergänzbar -

Wir beraten Sie gerne:



CASINIA
Regalsystem FLEXIA50

Die Fertigung

Das Casinia Flexia50 Regalsystem wird in Deutschland hergestellt.

Das Material

Wir verarbeiten Fichtenholz aus Deutschland nach PEFC Zertifizierung

Das System

Ein ausgereiftes Stecksystem, das jederzeit umgebaut und ergänzt werden kann. Casinia-Flexia50 Regale lassen sich schnell und einfach aufbauen. Ohne Werkzeuge können die Fachböden im 5cm Raster verstellt werden

Eine große Anzahl an Normabmessungen ermöglicht eine optimale Raumnutzung. (Selbstverständlich fertigen wir auch Sondermaße)

Stabilisierung

Casinia-Flexia50 Regale sind Steckregale und müssen stabilisiert werden. Dazu stehen Scheren- Wandklammern und Rückwände zur Auswahl. Bei lotrechter Montage muß mindestens jedes 3. Feld eine Stabilisierung erhalten. Überschreitet die Regalhöhe das 5-fache der Regaltiefe ist eine Befestigung an der Wand notwendig.

Oberfläche

roh, sauber gehobelt und fein geschliffen
farblos lackiert
strukturweiß - Aufpreis 25% auf lackierten Preis

Maßberechnung

Regalendmaß: Anzahl Felder zuzüglich 4,5cm ($100+80+4,5 = 184,5\text{cm}$)
Bei Ständer mit Sperrholzfällung werden je Ständer 0,5mm dazu gezählt